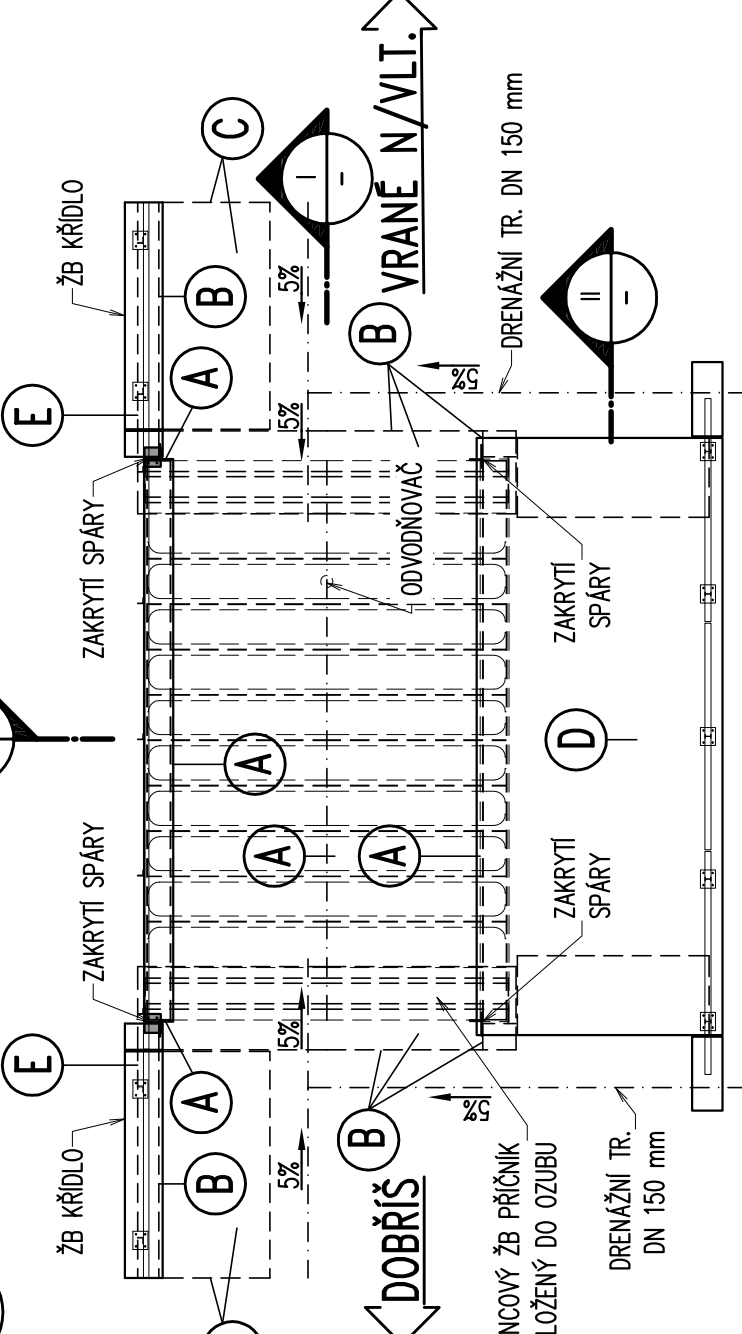
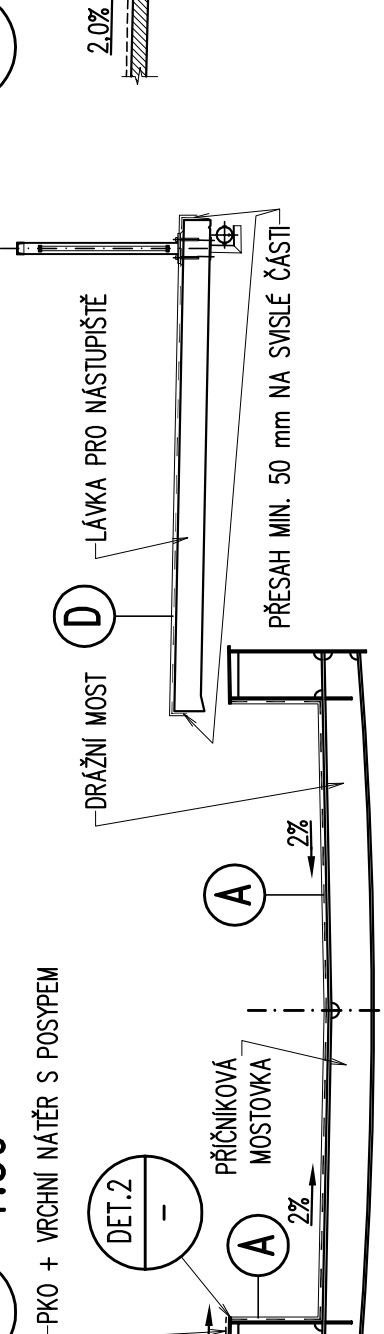


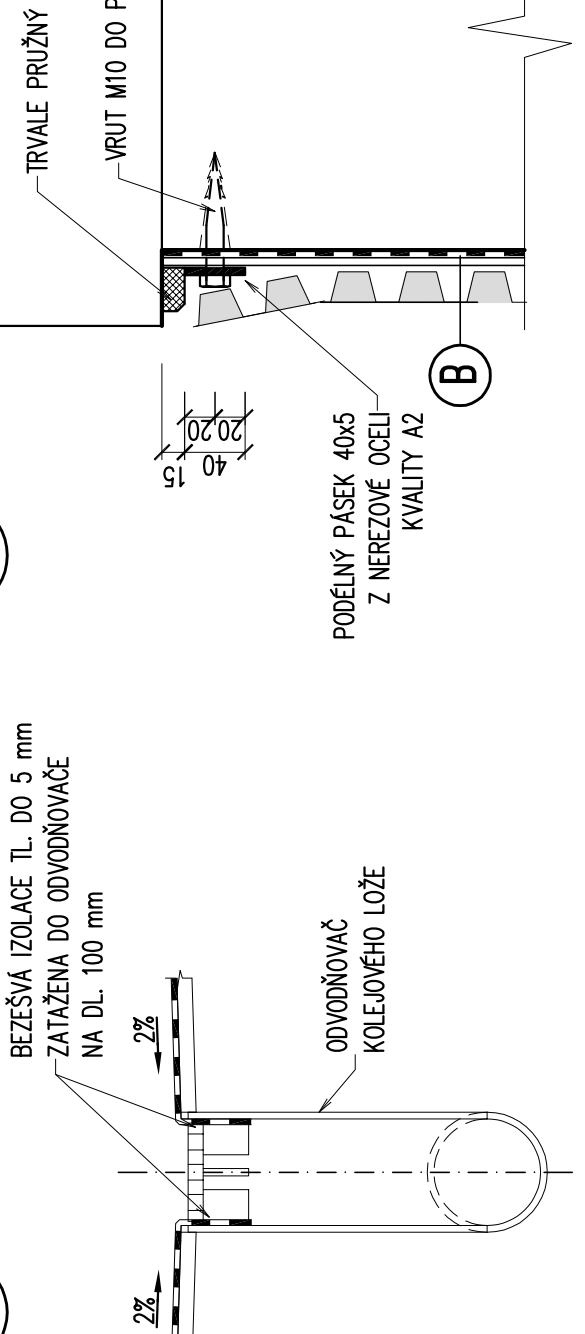
PŮDORYS
1:100



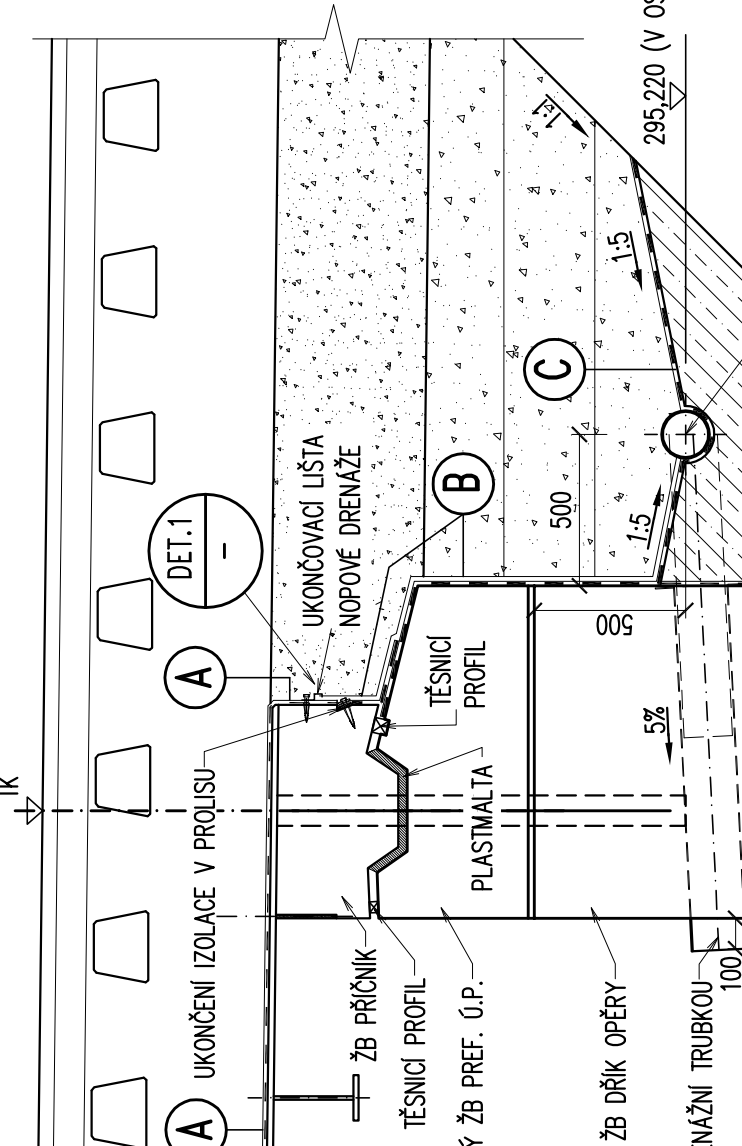
PRŮČNÝ ŘEZ
1:50



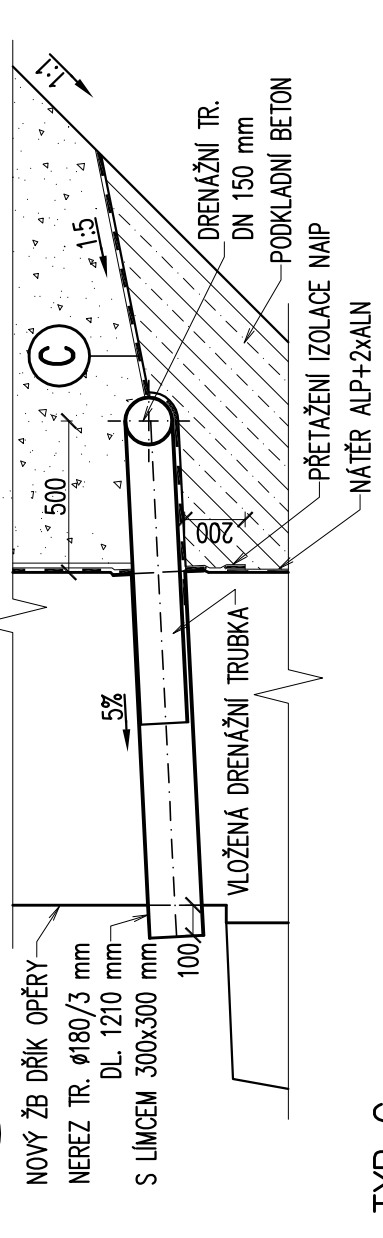
DETAIL ODVODŇOVAČE
1:10



PODÉLNÝ ŘEZ
1:25



PROSTUP DRENÁŽE OPĚROU
1:25



SKLADBA
TYP C

- GEOTEXTILE – GRAMÁŽ min. 300 g/m²
- IZOLACE NAIP 5 mm PROTI VOLNÉ STEKAJÍCÍ VODĚ
- CELOPLOŠNĚ SPOJENÁ S PODKLADEM
- PENETRAČNĚ ADHEZNÍ NÁTER NA BÁŽI
- NIZKOVÝSKOZNÍCH PRYSKYŘIC
- ŽB KŘÍDLO, PODKL. BETON DRENÁŽE

SKLADBA
TYP D

- PENETRAČNĚ ADHEZNÍ NÁTER NA BÁŽI NIZKOVÝSKOZNÍCH PRYSKYŘIC
- IZOLACE – POLYURETANOVÁ STĚRKA PRO POCHOZI
- POUŽITĚNĚ IZOLACE
- PRŮZNÁ PĚČETIČ VSTŘIVA
- ŽB DESKA

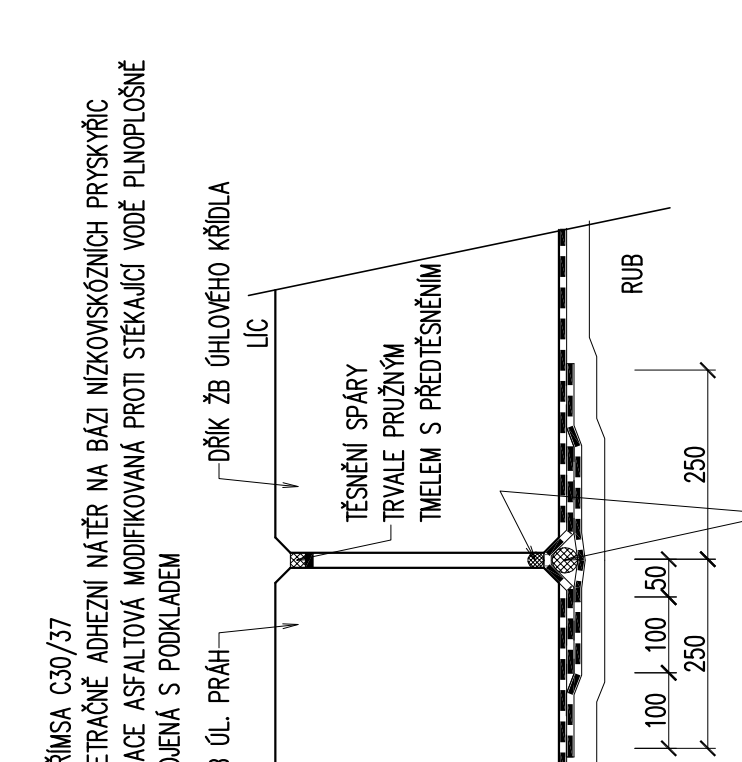
SKLADBA
TYP E

- ALP+2xALIN – ZASTUPNĚ ČÁSTI KŘÍDEL
- PŘÍPADNĚ PRAC. SPÁRY – IZOLACE NAIP 5 mm CELOPLOŠNĚ
- SPOJENÁ S PODKLADEM 150 mm NA OBE STRANY OD PRAC. SPÁRY

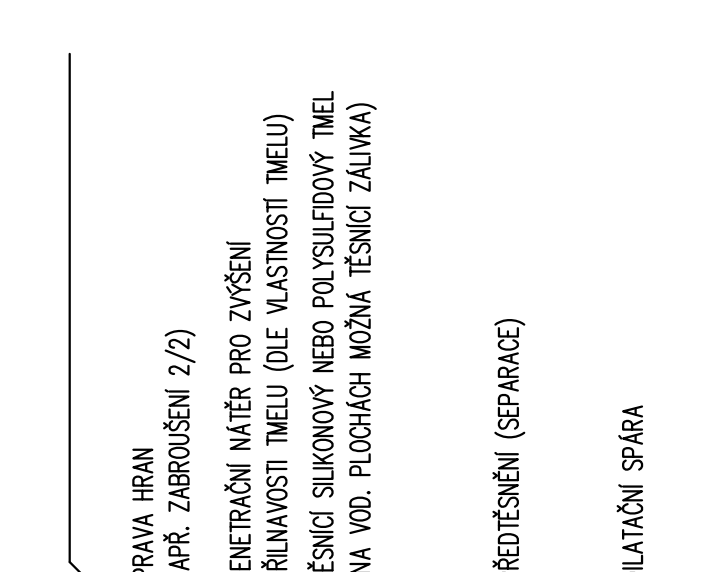
POZNÁMKY:

- IZOLAČNÍ SYSTÉM BUDE PROVEDEN V SOULADU S TNŽ 73 6280 NAVRHOVÁNÍ A PROVÁDĚNÍ VODOTĚSNÝCH IZOLACÍ ŽEL. MOSTNÍCH OBJEKTŮ. KONKRETNÍ HYDROIZOLAČNÍ SYSTÉM MUSÍ BÝT OPATŘEN "OSVĚDČENÍM O SHODĚ S PODMINKAMI OTP" VYDANÝM SZDC A SCHVALEN STAVBNÍM DOZOREM INVESTORA. ZHOTOVITEL VYPRACUJE A PŘEDLOŽÍ KE SCHVALENÍ "TECHNOLOGICKÝ POSTUP PROVÁDĚNÍ VODOTĚSNÝCH IZOLACÍ"
- PODKLAD PRO IZOLACI MUSÍ BÝT DOSTATEČNĚ ROVNÝ, BEZ LOKÁLNÍCH OSTRÝCH NEROVNOSTÍ A OČIŠTĚNÝ, ZEJMÉNA OD MASTNŮT. ORGANICKÝCH ROZPOUŠTĚDEL A PODOBNĚ. VŠECHNY POVRCHOVÉ PORY A DUTINY JE TŘEBA VYPLNIT A ZAROVNAT OPRAVOU MALTOU PŘED PENETRAČNĚ ADHEZNÍM NÁTEREM.
- PŘECHOD MEZI DESKOU LÁVKY A SPODNÍ STAVBOU (ŘEZ II) ŘEŠEN OBOUBNĚ JAKO DETAIL DET.11, VŽ TŘEŽEHEDNE VKRESKY.

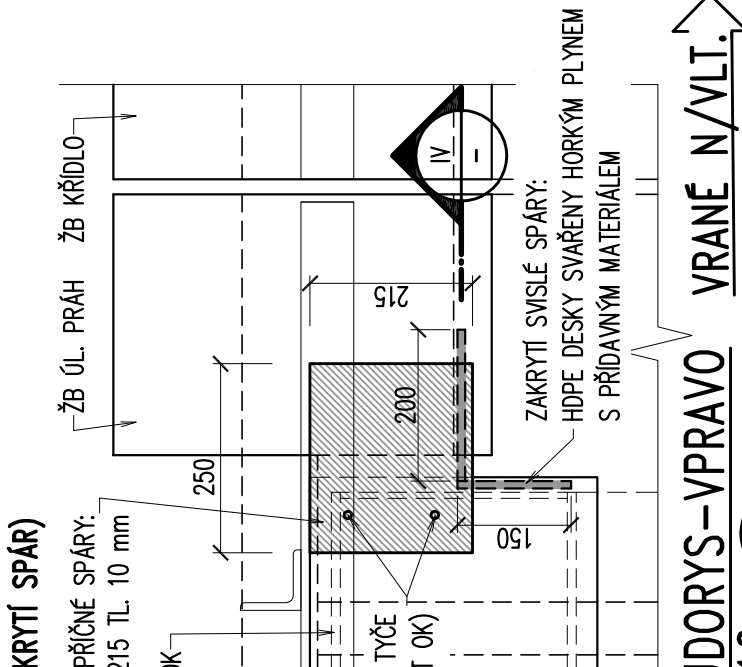
DILATAČNÍ SPÁRY
1:10



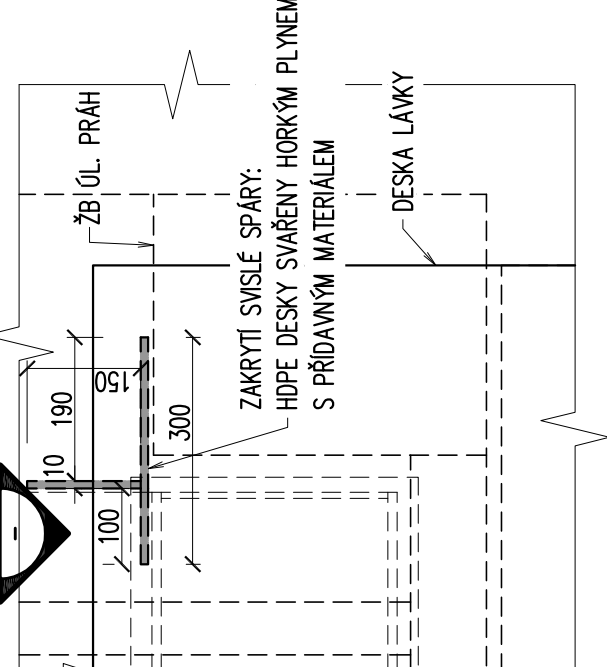
DILATAČNÍ SPÁRY – DETAIL
1:1



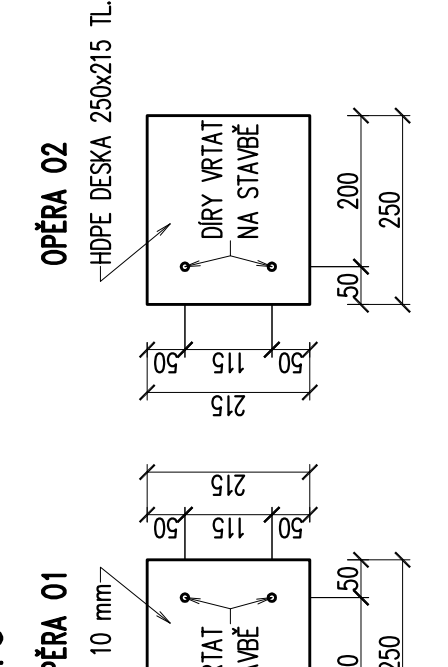
PŮDORYS–VLEVO
1:10



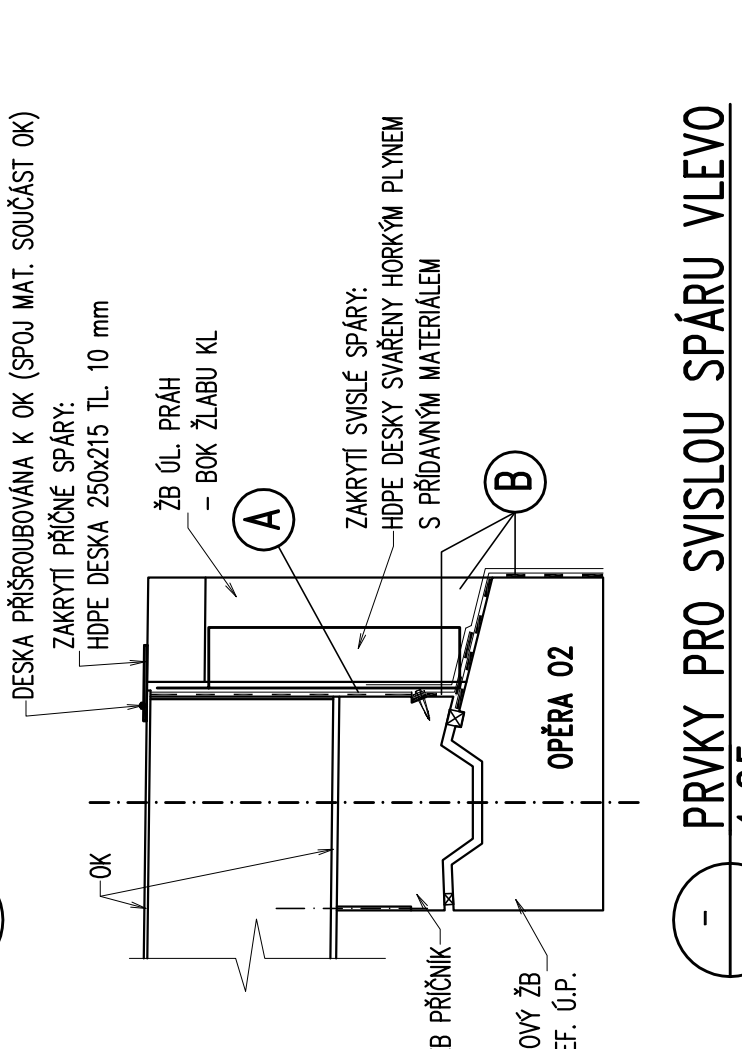
PŮDORYS–VPRAVO
1:10



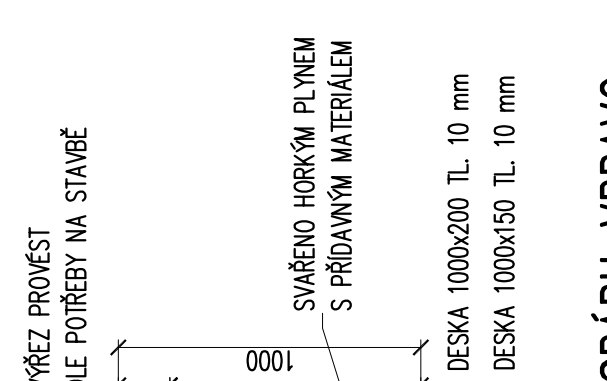
PRVKY PRO PŘÍČNOU SPÁRU VLEVO
1:10



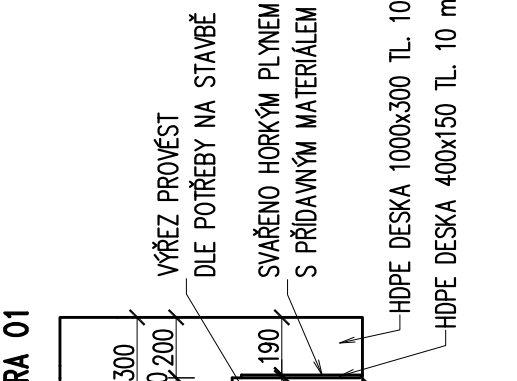
ŘEZ
1:25



PRVKY PRO SVISLOU SPÁRU VLEVO
1:25



PRVKY PRO SVISLOU SPÁRU VPRAVO
1:25



VÝŠKOVÝ SYSTÉM BpV

	Vedoucí projektu	Zadávající projektant	Investor	SZDC s.o., OŘ PRAHA
	ING. J. MAREK	ING. S. JAKŠ	Místo stavby	BODV
	Varovatel	Kontroloval	Formát	6A4
	ING. S. JAKŠ	ING. J. MAREK	Datum	09/2016
TOP CON SERVICES s.r.o., Ke Střece 1824/56, 182 00 Praha 8, tel/fax: 284 021 740, email: topcon@topcon.cz				PROJEKT
				1:100,50,25,10,5,1
				65-16
				Číslo přílohy
				7
OPRAVA MOSTU V KM 23,038 NA TRATI DOBRŠÍ – VRANĚ NAD VTLAVOU SO 101 – OPRAVA MOSTU				
PROJEKT VODOTĚSNÉ IZOLACE, ZAKRYTÍ SPÁR				